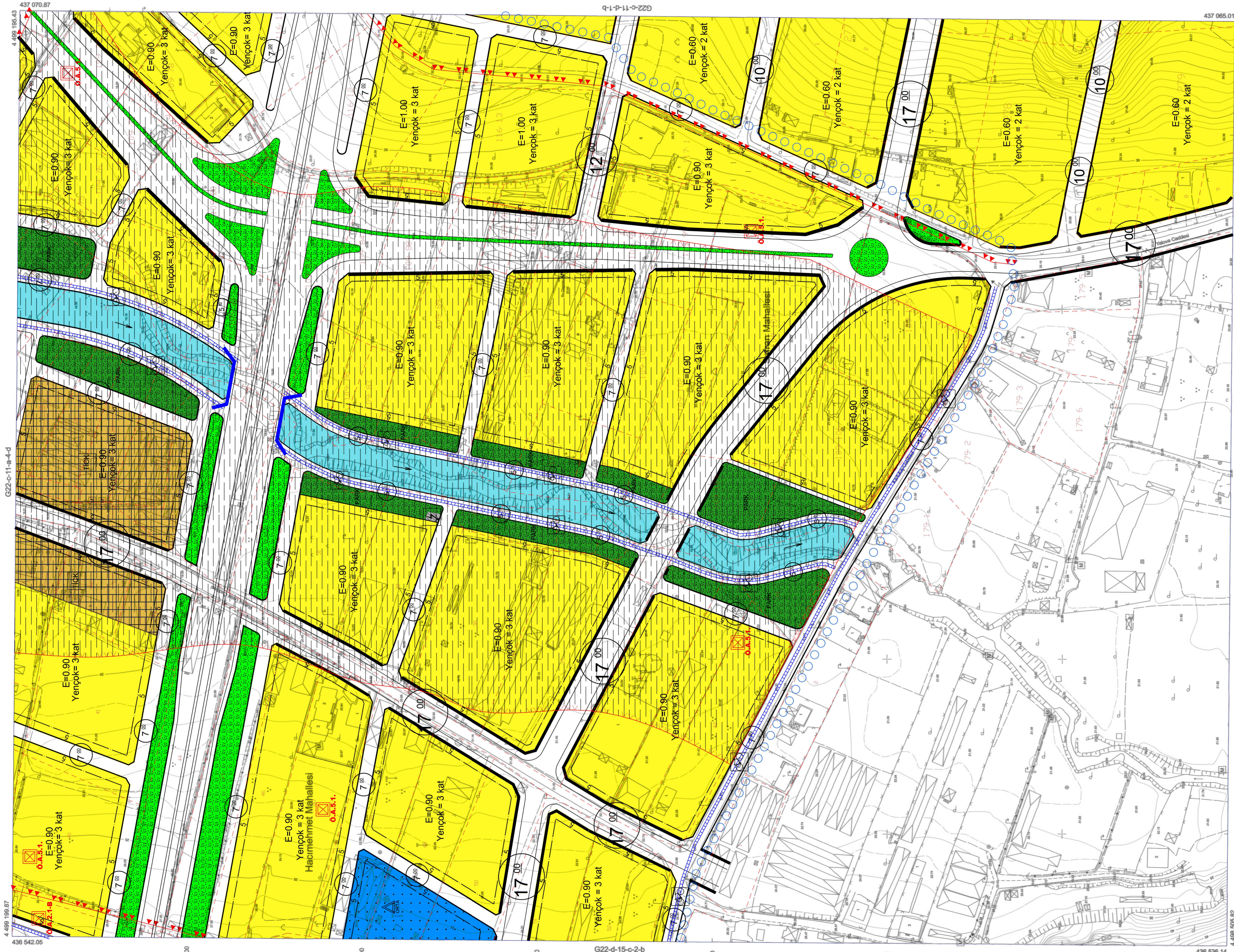


YALOVA

G22-c-11-d-1-a

G22-c-11-a-4-d



1/1000

Koordinatlar ve Pafta Bölümlenmesi  
En Son Güncellenmiş TÜTGA'ya Bağlı  
2005.0 Epeğinde, GRSS0 Elipsoidi ve  
Transversal Mercator (TM) İzdiğimünde,  
Düzenlenmiştir.  
Ağustos 2015 Tarihinde Çekilen Renkli  
Hava Fotoğraflarından Üretilmiştir.  
Yapılar Sağak Çizgileriyle Gösterilmiştir.  
Egriksellik Eğrisi Aralığı 1 Metredir.  
Yüklenici Firma: Kuzey Mühendislik  
İnşaat Sanayi ve Ticaret Ltd. Şti.

01					
02					
03					
04					
05					
06					
07					
08					
09					
10					
11					
12					
13					
14					
15					
16					
17					
18					
19					
20					
21					
22					
23					
24					
25					

PROJE YÖNETİCİSİ  
**ALGÖR**  
TUNÇ KOCUÇUK  
Harita Mühendisi

ONAY  
Yalova İli Sınırın İlginde Fotogrametrik  
Yöntemle Çizilen 1/1000 Ölçekli Halihazır Harita  
İncelendi ve Onandı.  
Aziz YELLEKARABULAK  
Harita Mühendisi  
23.08.2016  
İmza ve Stampingli Mühürü  
Aveç SALMAN  
Belediye Başkanı  
01.08.2016