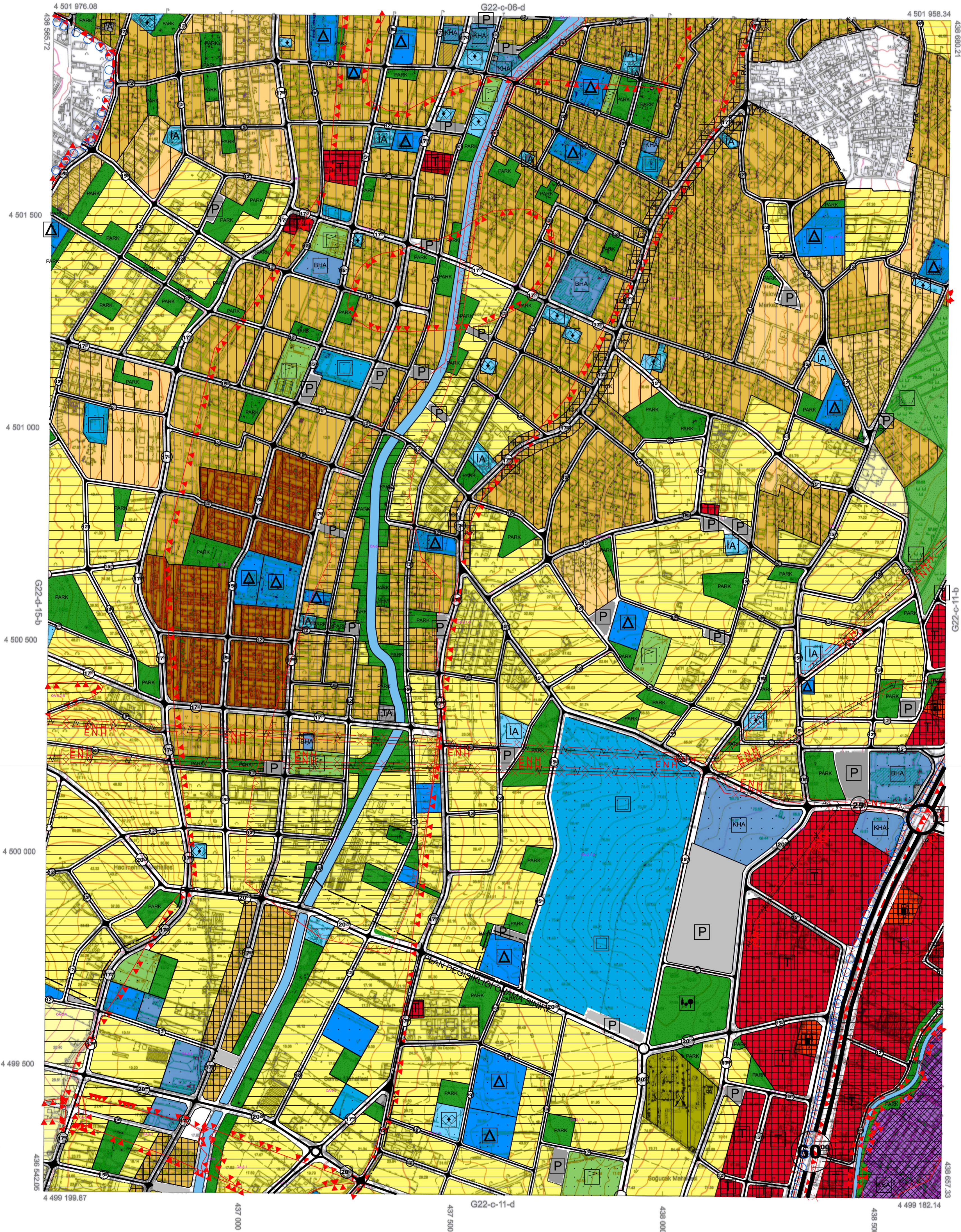


YALOVA

G22-c-11-a

G22-c-06-d



1/5000

Koordinatlar ve Pafta Bölümlenmesi
En Son Güncellenmiş TUTGA'ya Bağlı
2005.0 Epoğunda, GRS80 Elipsoidi ve
Transversal Mercator (TM) İzdüşümünde,
Düzenlenmiştir.

Ağustos 2015 Tarihinde Çekilen Renkli
Hava Fotoğraflarından Üretilmiştir.
Yapılar Saçak Çizgileriyle Gösterilmiştir.
Eşyükseklik Eğrisi Aralığı 5 Metredir.
Yüklenici Firma: Kuzey Mühendislik
İnşaat Sanayi ve Ticaret Ltd. Şti.

PROJE YÖNETİCİSİ

Turgay KUÇUK
Harita Mühendisi

ONAY
Yalova İli Sınırları İçinde Fotogrametrik
Yöntemle Üretilen 1 / 5000 Ölçekli Hali hazır Harita
İncelendi ve Onandı.

Arzu YELE KARABULAK
Harita Mühendisi
...../2016

Kemal BAĞCI
İmar ve Harita Mük.
...../2016

Vefa SALMAN
Belediye Başkanı
...../2016

01					22
06					
10					
16					
21	22	23	24	25	