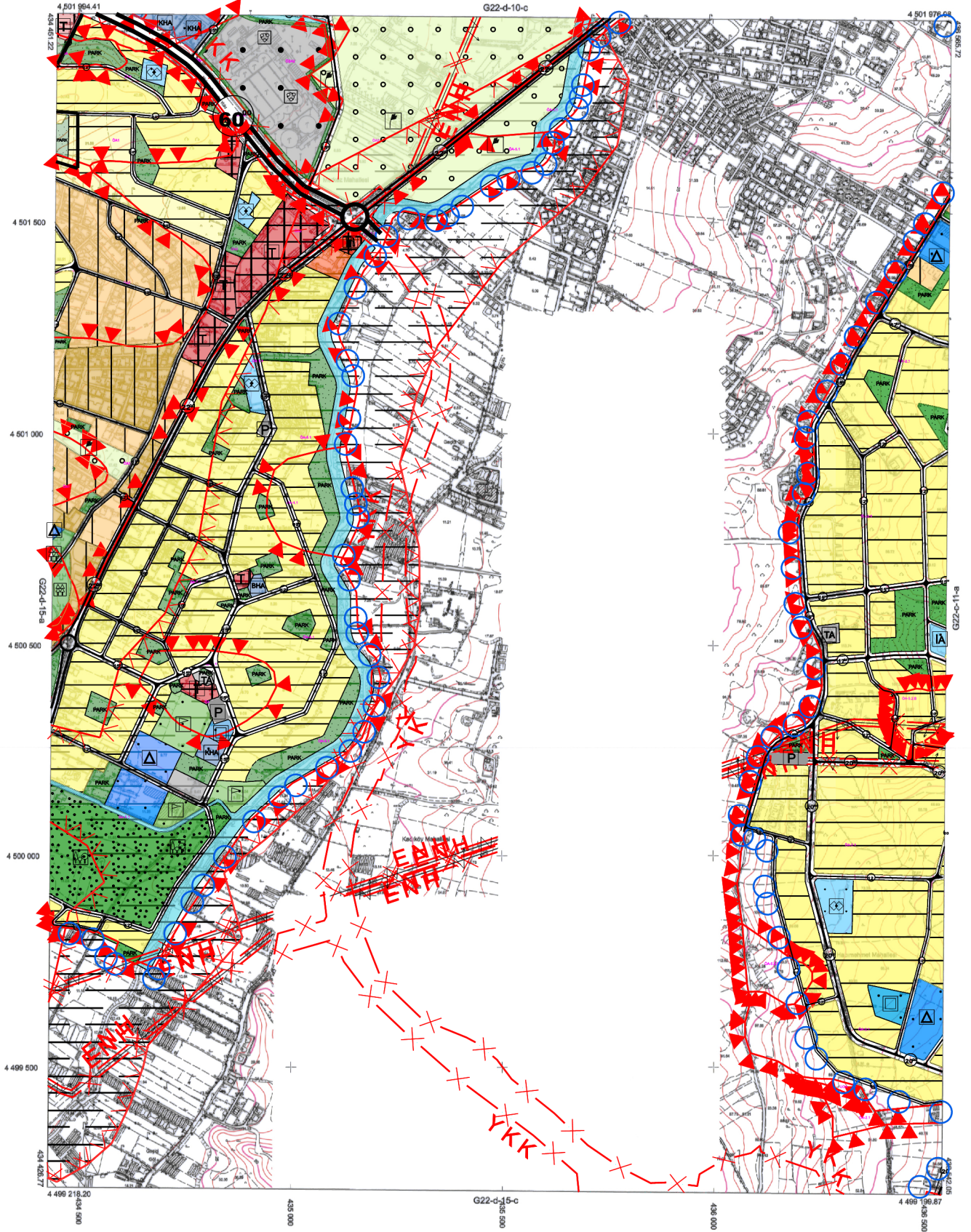


YALOVA

G22-d-15-b



01						22
08						
11	D					
18						
22						
23						
24						
25						

Koordinatlar ve Pafta Bölünmesi
En Son Güncellenmiş TUTG'Aya Bağlı
2005.0 Eşliğinde, GRSS0 Eşliğinde ve
Transversal Mercator (TM) İzdeğimünde,
Düzenlenmiştir.

Ağustos 2016 Tarihinde Çekilen Renkli
Hava Fotoğraflarından Üretilmiştir.
Yapılar Sırtak Çizimlerle Gösterilmiştir.
Eşyansızlık Ölçülme Aralığı: 5 Metredir.
Yükseklik Fırması: Kuzey Mühendislik
İnşaat Sanayi ve Ticaret Ltd. Şti.

1/5000

PROJE YÖNETİCİSİ

Turgay KÜÇÜK
Harita Mühendisi

ONAY
Yalova İl Sınırın İçine, Fotogrametrik
Yöntemle Çizilen 1/6000 Ölçekli Halihazır Harite
İncelenmiş ve Onaydır.
AYLA YELKE KARABULAK
Harita Mühendisi
23.08.2016
Yolcu SAKMAN
Başkan Yardımcısı
23.08.2016