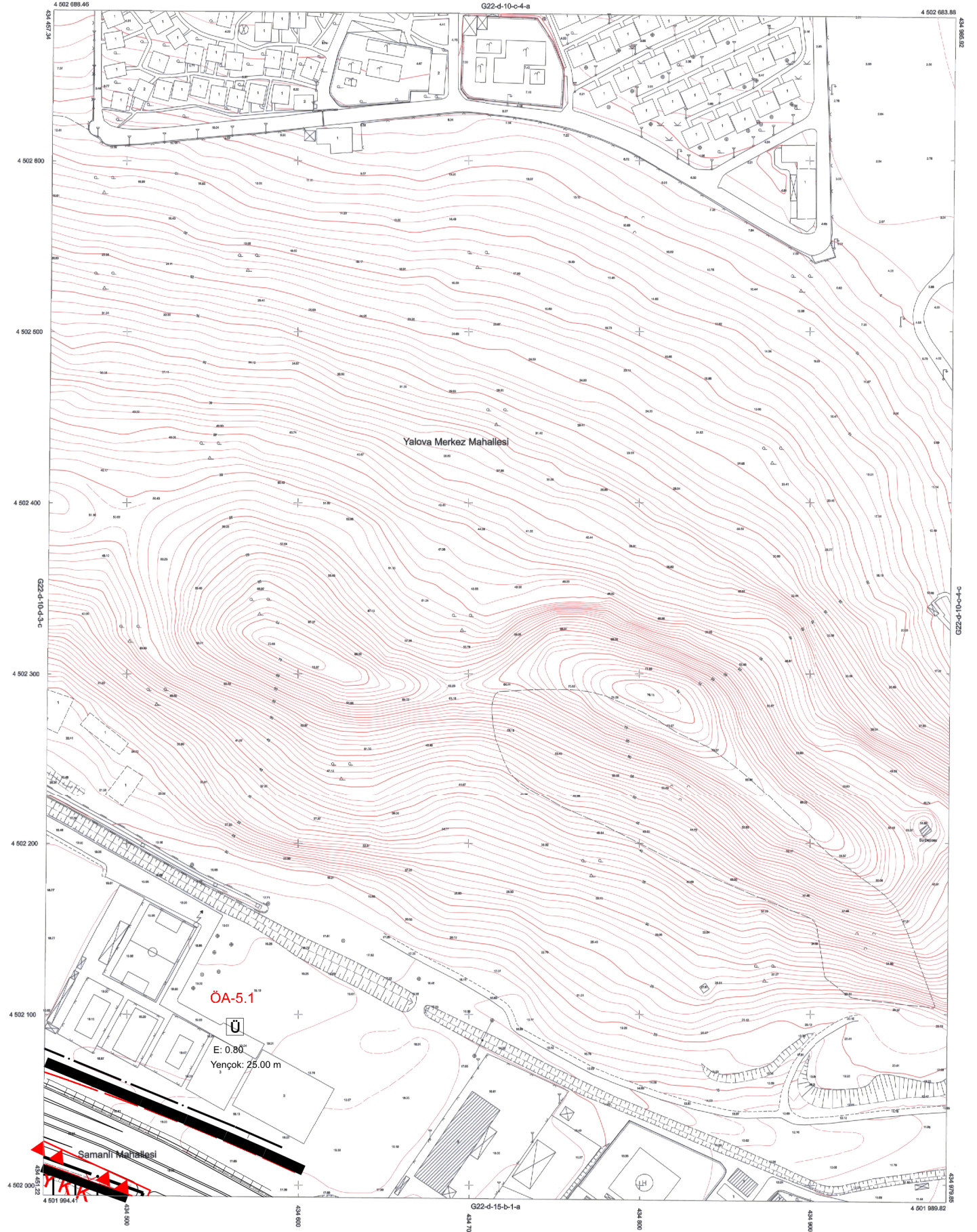


YALOVA  
G22-d-10-c-4-d



Koordinatlar ve Pafta B36/mölmesi  
En Son Güncellenmiş TUTGA'ya Bağlı  
2005.0 Epojunda, GRS80 Elipsoidi ve  
Transversal Mercator (TM) İzdöğümünde,  
Düzenlenmiştir.

Ağustos 2015 Tarihinde Çekilen Renkli  
Hava Fotoğraflarından Üretilmiştir.  
Yapılar Saçak Çizgileriyle Gösterilmiştir.  
Eğiklikleri Eğrisi Analizi 1 Metredir.  
Yüklenici Firma: Kuzey Mühendislik  
İnşaat Sanayi ve Ticaret Ltd. Şti.

PROJE YÖNETİCİSİ  
  
Tuğay KÖPÜK  
Harita Mühendisi

ONAY  
Yalova İli Sınırları İçinde Fotogrametrik  
Yöntemle Üretilen 1:1000 Ölçekli Hızlı Harita  
İncelendi ve Onandı.  
ARZ VELE KARABULAK  
Mühürli Tasarım ve İnşaat İşleri B.Ş.Ş. Tic. Sic. No: 27110  
21.08.2016  
Yalva SİEMAN  
Eğilimci ve İnşaat Mühendisi  
21.08.2016

01	02	03	04	05	06	07	08	09	10	11	12	13	14	15	16	17	18	19	20	21	22	23	24	25	26	27	28	29	30	31	32
1	2	3	4	5	6	7	8	9	10	11	12	13	14	15	16	17	18	19	20	21	22	23	24	25	26	27	28	29	30	31	32