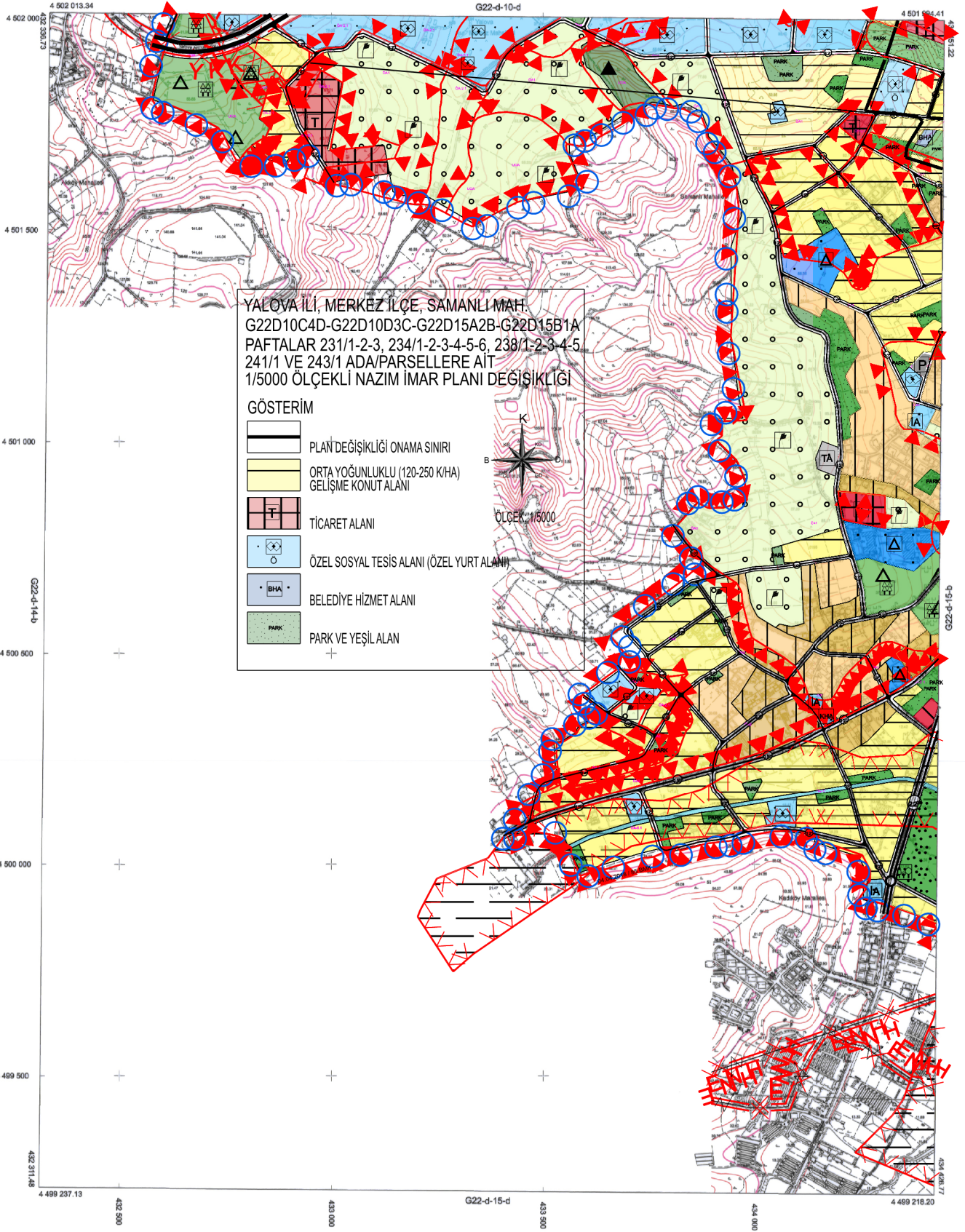


YALOVA

G22-d-15-a

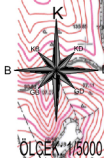
G22-d-10-d



YALOVA İLİ, MERKEZ İLÇE, SAMANLI MAH.
G22D10C4D-G22D10D3C-G22D15A2B-G22D15B1A
PAFTALAR 231/1-2-3, 234/1-2-3-4-5-6, 238/1-2-3-4-5
241/1 VE 243/1 ADA/PARSELLERE AİT
1/5000 ÖLÇEKLİ NAZIM İMAR PLANI DEĞİŞİKLİĞİ

GÖSTERİM

- PLAN DEĞİŞİKLİĞİ ONAMA SINIRI
- ORTA YOĞUNLUKLU (120-250 K/HA) GELİŞME KONUT ALANI
- TİCARET ALANI
- ÖZEL SOSYAL TESİS ALANI (ÖZEL YURT ALANI)
- BELEDİYE HİZMET ALANI
- PARK VE YEŞİL ALAN



4 502 000
4 501 500
4 501 000
4 500 500
4 500 000
4 499 500
4 499 000
4 489 237.13
4 489 218.20

4 502 013.34
4 501 500
4 501 000
4 500 500
4 500 000
4 499 500
4 489 237.13

G22-d-14-b
G22-d-15-d
G22-d-15-d
G22-d-15-d

4 502 000
4 501 500
4 501 000
4 500 500
4 500 000
4 499 500
4 489 237.13

4 502 013.34
4 501 500
4 501 000
4 500 500
4 500 000
4 499 500
4 489 237.13

4 502 000
4 501 500
4 501 000
4 500 500
4 500 000
4 499 500
4 489 237.13

4 502 013.34
4 501 500
4 501 000
4 500 500
4 500 000
4 499 500
4 489 237.13

4 502 000
4 501 500
4 501 000
4 500 500
4 500 000
4 499 500
4 489 237.13

4 502 013.34
4 501 500
4 501 000
4 500 500
4 500 000
4 499 500
4 489 237.13

4 502 000
4 501 500
4 501 000
4 500 500
4 500 000
4 499 500
4 489 237.13

4 502 013.34
4 501 500
4 501 000
4 500 500
4 500 000
4 499 500
4 489 237.13

4 502 000
4 501 500
4 501 000
4 500 500
4 500 000
4 499 500
4 489 237.13

4 502 013.34
4 501 500
4 501 000
4 500 500
4 500 000
4 499 500
4 489 237.13

4 502 000
4 501 500
4 501 000
4 500 500
4 500 000
4 499 500
4 489 237.13

4 502 013.34
4 501 500
4 501 000
4 500 500
4 500 000
4 499 500
4 489 237.13

4 502 000
4 501 500
4 501 000
4 500 500
4 500 000
4 499 500
4 489 237.13

4 502 013.34
4 501 500
4 501 000
4 500 500
4 500 000
4 499 500
4 489 237.13

4 502 000
4 501 500
4 501 000
4 500 500
4 500 000
4 499 500
4 489 237.13

4 502 013.34
4 501 500
4 501 000
4 500 500
4 500 000
4 499 500
4 489 237.13

4 502 000
4 501 500
4 501 000
4 500 500
4 500 000
4 499 500
4 489 237.13

4 502 013.34
4 501 500
4 501 000
4 500 500
4 500 000
4 499 500
4 489 237.13

4 502 000
4 501 500
4 501 000
4 500 500
4 500 000
4 499 500
4 489 237.13

4 502 013.34
4 501 500
4 501 000
4 500 500
4 500 000
4 499 500
4 489 237.13

4 502 000
4 501 500
4 501 000
4 500 500
4 500 000
4 499 500
4 489 237.13

4 502 013.34
4 501 500
4 501 000
4 500 500
4 500 000
4 499 500
4 489 237.13

4 502 000
4 501 500
4 501 000
4 500 500
4 500 000
4 499 500
4 489 237.13

4 502 013.34
4 501 500
4 501 000
4 500 500
4 500 000
4 499 500
4 489 237.13

4 502 000
4 501 500
4 501 000
4 500 500
4 500 000
4 499 500
4 489 237.13

4 502 013.34
4 501 500
4 501 000
4 500 500
4 500 000
4 499 500
4 489 237.13

4 502 000
4 501 500
4 501 000
4 500 500
4 500 000
4 499 500
4 489 237.13

4 502 013.34
4 501 500
4 501 000
4 500 500
4 500 000
4 499 500
4 489 237.13

4 502 000
4 501 500
4 501 000
4 500 500
4 500 000
4 499 500
4 489 237.13

4 502 013.34
4 501 500
4 501 000
4 500 500
4 500 000
4 499 500
4 489 237.13

4 502 000
4 501 500
4 501 000
4 500 500
4 500 000
4 499 500
4 489 237.13

4 502 013.34
4 501 500
4 501 000
4 500 500
4 500 000
4 499 500
4 489 237.13

4 502 000
4 501 500
4 501 000
4 500 500
4 500 000
4 499 500
4 489 237.13

4 502 013.34
4 501 500
4 501 000
4 500 500
4 500 000
4 499 500
4 489 237.13

4 502 000
4 501 500
4 501 000
4 500 500
4 500 000
4 499 500
4 489 237.13

4 502 013.34
4 501 500
4 501 000
4 500 500
4 500 000
4 499 500
4 489 237.13

01					
02					
03					
04					
05					
06					
07					
08					
09					
10					
11					
12					
13					
14					
15					
16					
17					
18					
19					
20					
21					
22					
23					
24					
25					

Koordinatlar ve Pafta Bölünmesi
En Son Güncellenmiş TUTGA'ya Bağlı
2005.0 Epeğünde, GRIS80 Elipsoidal ve
Transversal Mercator (TM) izdüşümünde,
Düzenlenmiştir.

Açıklara 2015 Tarihinde Çekilen Renkli
Hava Fotoğrafından Orestmiştir.
Yapılar Sırtak Çizimlerle Gösterilmiştir.
Etyazın: Eğim: Analizi: 5 Metredir.
Yüklenmiş: Firma: Kırsal Mühendislik
İnşaat Sanayi ve Ticaret Ltd. Şti.

PROJE YÖNETİCİSİ

Türkiye KODÜK
Harita Mühendisi

1/5000

ONAY
Yalova İl Sınır İlgisiz Fotogrametrik
Yöntemle Çizilen 1 / 5000 Ölçekli Halihazır Harita
İncelenmiş ve Onandı.

Ali YELER KARADİSKAR
Harita Mühendisi
2016

KARABAS
İnşaat Sanayi ve Ticaret Ltd. Şti.
2016

Yüklenmiş
Balçıkca Mühendislik
2016