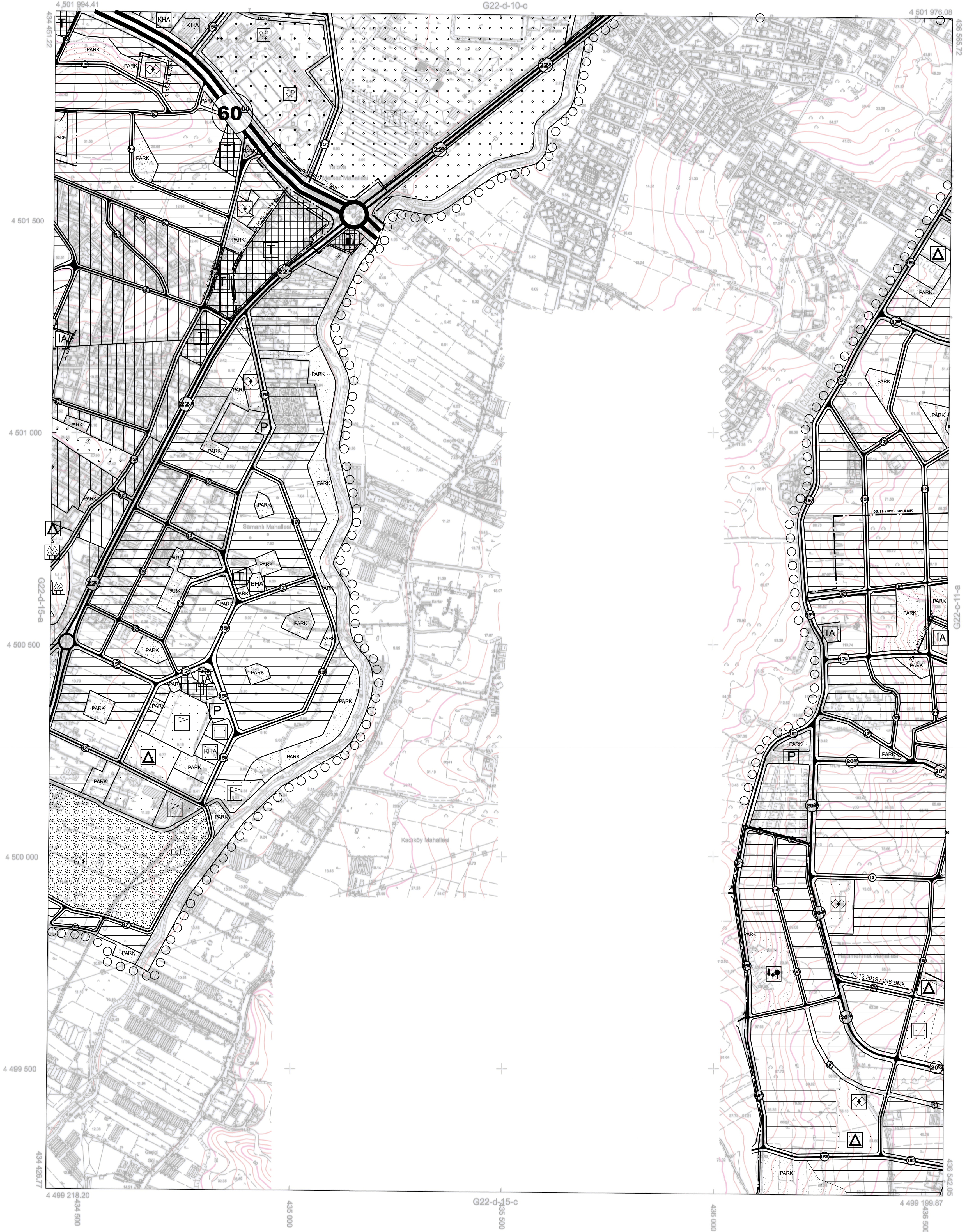


01					22
06					
11	D	a	b	c	
16					
21	22	23	24	25	

YALOVA
G22-d-15-b

G22-d-10-c



01					22
06					
11	D	a	b	c	
16					
21	22	23	24	25	

Koordinatlar ve Pafta Bölümlenmesi
En Son Güncellenmiş TUTGA'ya Bağlı
2005.0 Epeğinde, GRS80 Elipsoidal ve
Transversal Mercator (TM) İzduğümünde,
Düzenlenmiştir.

Ağustos 2015 Tarihinde Çekilen Renkil
Hava Fotoğraflarından Üretilmiştir.
Yapılar Şaşak Çizgileriyle Gösterilmiştir.
Eşyükseklik Eğrisi Aralığı 5 Metredir.
Yüklenici Firma: Kuzey Mühendislik
İnşaat Sanayi ve Ticaret Ltd. Şti.

1/5000

PROJE YÖNETİCİSİ
Arçın
Turgay KÜÇÜK
Harita Mühendisi

ONAY
Yalova İli Sınırları İçinde Fotogrametrik
Yöntemle Üretilen 1 / 5000 Ölçekli Halihazır Harita
İncelendi ve Onandı.
Ali Yele Karabulak Harita Mühendisi 23.08.2016
Kerem Şaş İmar Mühendisi 23.08.2016
Yalova SALMAN Belediye Başkanı 23.08.2016