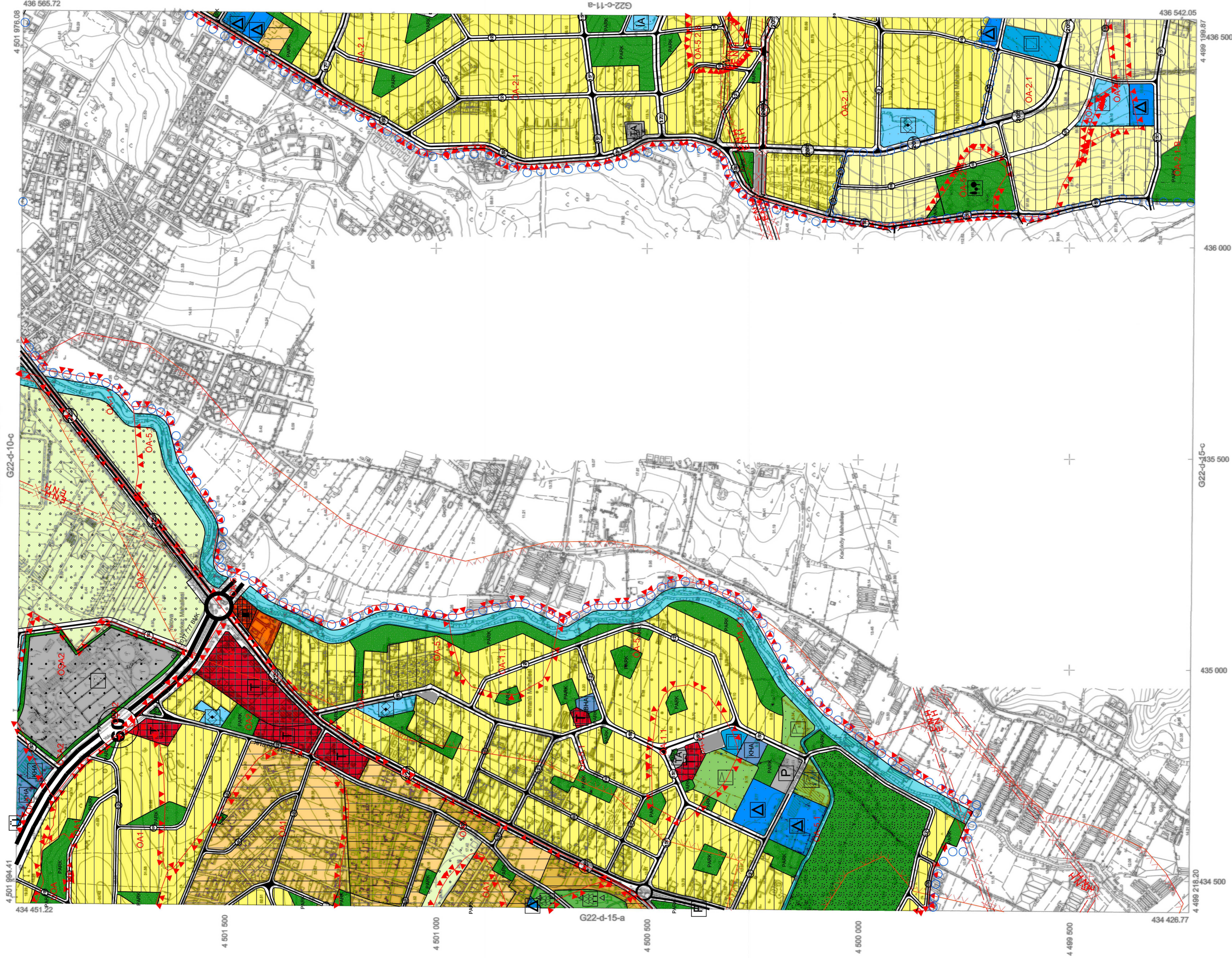


YALOVA

G22-d-15-b



01					
06					
11	D				
16					
21	22	23	24	25	

Koordinatlar ve Pritas Bölümlenmesi
En Son Güncellenmiş 1:75000'a Bağlı
2005.0 Eşliğinde, GRSB0 Eşliğinde ve
Transversal Mercator (TM) İzdeğimünde,
Düzenlenmiştir.
Ağustos 2015 Tarihinde Çekilen Renkli
Hava Fotoğraflarından Çıkarılmıştır.
Harita Çizim Çabucuklu Çözümler
Sistemleri Erişim Arayış 5. Metrelik
Yükseklik Fırma, Küçük Haritalar
İnşaat Sanayi ve Ticaret Ltd. Şti.

PROJE YÖNETİCİSİ
Harita
Turgay KOCUOK
Harita Mühendisi

1/5000

ONAY
Yalova İl Sınırında Programatik
Yerleşim Üzerine 1/5000 Ölçekli Harita
İncelenmiş ve Onaylı.
A. YILMAZ
Harita Mühendisi
2016
Mühür
Harita Mühendisi
2016